

Schnapptüllen STD / STB

Der perfekte Markierer STD/STB für Ader-



Hochwertiges Copolymer

Dieses Material garantiert hohe Stabilität, Formbeständigkeit, geringe Feuchtigkeitsaufnahme und Chemikalienbeständigkeit.

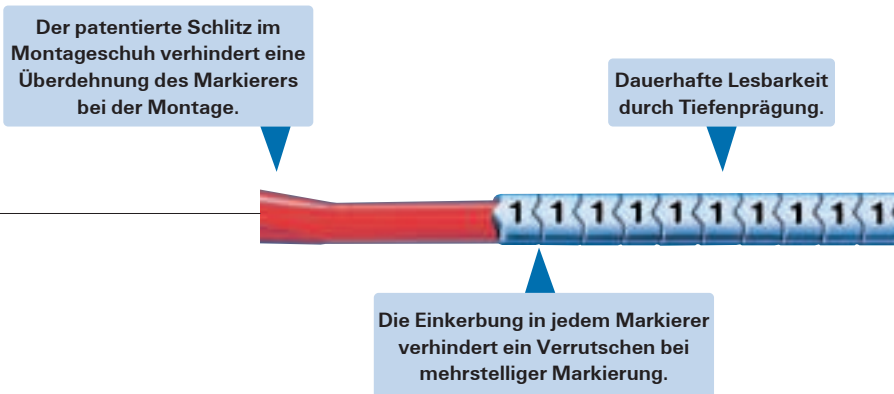
- Formbeständig von -40 °C bis +106 °C
- Resistent gegen Öle, Reinigungsmittel, Kraftstoffe und Laugen
- Halogenfrei



Schnapptüllen STD / STB

und Kabelkennzeichnungen für 1-19 mm Außendurchmesser

- **Einsparung von mehr als 50 % Arbeitszeit.** Mit den Schnapptüllen haben Sie die perfekte Möglichkeit, Kabel, Drähte, Leitungen und Adern **nach** deren Installation **dauerhaft und schnell** zu markieren. Auch Kennzeichnungsänderungen sind dadurch **einfach** durchzuführen.
- **Einfache Montage.** Der Montageschuh wird auf die zu markierende Leitung gedrückt und der Markierer mit dem Daumen darüber geschoben. Der Markierer öffnet sich und greift **fest** um das Kabel. Durch besonders hohe Materialspannung sind die Markierer rutschfest. Eigene Herstellung der Schnapptüllen mit vollelektronischer Qualitätsüberwachung gewährleistet einen problemlosen Einsatz.
- **Spezielle Materialeigenschaft.** Die hohe Elastizität des Markierers ermöglicht ein **schonendes und dauerhaftes** Markieren bei allen Arten von Isolierungs- und Leitermaterialien.



Markierer STD

Bestell-Nr.	Markierfarbe	Kennfarbe des Montagestabes	300 Markierer auf 10 Stäben	50 Markierer ohne Stäbe	Geeignet für Drahtaußen-Ø	Typische Kabelquerschnitte in mm ²
STD 01	G (gelb) oder W (weiß)	braun	x		1,00 - 1,40 mm	0,10 - 0,50
STD 02	G (gelb) oder W (weiß)	grau	x		1,40 - 1,80 mm	0,50 - 0,70
STD 03	G (gelb) oder W (weiß)	grün	x		1,90 - 2,65 mm	0,75 - 1,00
STD 05	G (gelb) oder W (weiß)	natur	x		2,30 - 3,00 mm	0,80 - 2,80
STD 06	G (gelb) oder W (weiß)	rot	x		2,60 - 3,50 mm	1,50 - 3,40
STD 09	G (gelb) oder W (weiß)	blau	x		3,25 - 4,50 mm	2,50 - 6,00
STD 12	G (gelb) oder W (weiß)	gelb	x		4,50 - 6,00 mm	6,00 - 10,00
STD 15	G (gelb) oder W (weiß)			x	5,80 - 8,00 mm	10,00 - 16,00
STD 17	G (gelb) oder W (weiß)			x	8,50 - 11,50 mm	16,00 - 25,00
STD 21	G (gelb) oder W (weiß)			x	11,00 - 15,50 mm	25,00 - 70,00
STD 24	G (gelb) oder W (weiß)			x	15,00 - 19,00 mm	70,00 - 100,00
STD 15 MO	Montagestab für STD 15	orange	(5 Stäbe pro Packung)			
STD 17 MO	Montagestab für STD 17	orange	(5 Stäbe pro Packung)			
STD 21 MO	Montagestab für STD 21	grau	(2 Stäbe pro Packung)			
STD 24 MO	Montagestab für STD 24	grau	(2 Stäbe pro Packung)			

Bestellbeispiel:

STD 06 W - 4

- Aufdruck (Zahl 4)
- Farbe (weiß)
- Größe (2,60-3,50 mm)
- Schnapptüllen

Standardbedruckungen

Zahlen: 0-9
 Großbuchstaben: A-Z
 Kleinbuchstaben: a, b, d, e, f, g, h, k, l, m, n, r
 Symbole: +, -, /, ~, ≡, ∴, unbedruckt

Material: POM (CO 130)
 Materialdaten siehe Seite 73

Schnapptüllen STD / STB

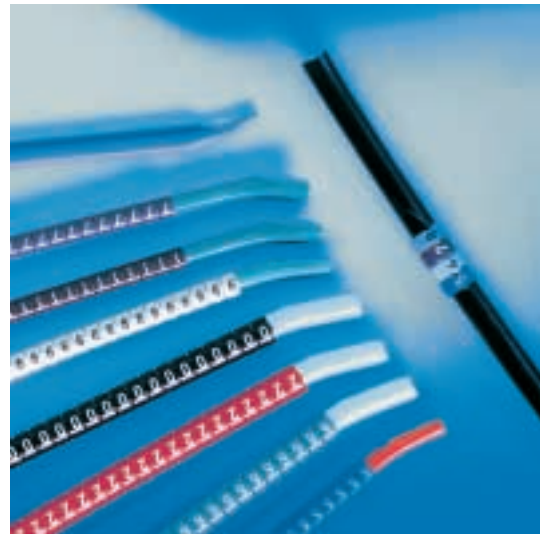
Eurocode Markierer STB

Bestell-Nr.	Markierfarbe siehe Tabelle Eurocode Farben	Kennfarbe des Montagestabes	300 Markierer auf 10 Stäben	50 Markierer ohne Stäbe	Geeignet für Drahtaußen-Ø	Typische Kabelquerschnitte in mm ²
STB 01	Eurocode	braun	x		1,00 - 1,40 mm	0,10 - 0,50
STB 02	Eurocode	grau	x		1,40 - 1,80 mm	0,50 - 0,70
STB 03	Eurocode	grün	x		1,90 - 2,65 mm	0,75 - 1,00
STB 05	Eurocode	natur	x		2,30 - 3,00 mm	0,80 - 2,80
STB 06	Eurocode	rot	x		2,60 - 3,50 mm	1,50 - 3,40
STB 09	Eurocode	blau	x		3,25 - 4,50 mm	2,50 - 6,00
STB 12	Eurocode	gelb	x		4,50 - 6,00 mm	6,00 - 10,00
STB 15	Eurocode			x	5,80 - 8,00 mm	10,00 - 16,00
STB 17	Eurocode			x	8,50 - 11,50 mm	16,00 - 25,00
STB 21	Eurocode			x	11,00 - 15,50 mm	25,00 - 70,00
STB 24	Eurocode			x	15,00 - 19,00 mm	70,00 - 100,00
STD 15 MO	Montagestab für STB 15	orange	(5 Stäbe pro Packung)			
STD 17 MO	Montagestab für STB 17	orange	(5 Stäbe pro Packung)			
STD 21 MO	Montagestab für STB 21	grau	(2 Stäbe pro Packung)			
STD 24 MO	Montagestab für STB 24	grau	(2 Stäbe pro Packung)			

Eurocode Farben

Bedruckung	Farbe des Markierers	Farbe der Bedruckung
0	schwarz (SC)	weiß
1	braun (BR)	weiß
2	rot (RT)	weiß
3	orange (OR)	schwarz
4	gelb (GE)	schwarz
5	grün (GN)	weiß
6	blau (BL)	weiß
7	violett (VI)	weiß
8	grau (GR)	schwarz
9	weiß (WE)	schwarz

Alle vorgenannten Farben sind auch als unbedruckte Markierer erhältlich.



Bestellbeispiel:

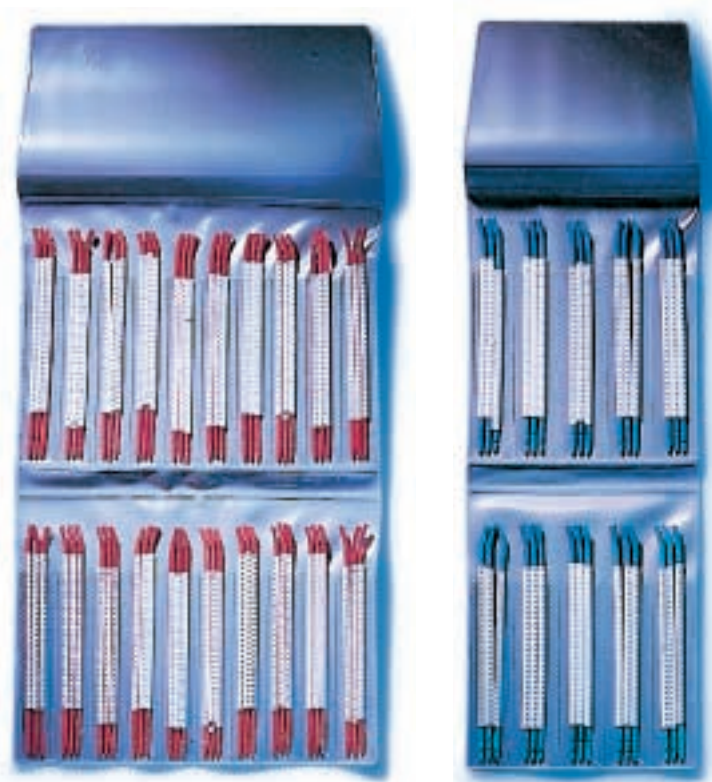
STB 06 RT - 2

- Aufdruck (Zahl 2)
- Farbe (rot)
- Größe (2,60-3,50 mm)
- Schnapptüllen bunt

Sonderlösung Außenanwendung

Für den Einsatz der Schnapptüllen als Markierer im Außenbereich bieten wir als Sonderanfertigung die Größen STD 09 - STD 24 in schwarz (UV-stabilisiert) mit weißer Prägung an.

Schnapptüllen STD / STB



Sortimentspackungen

Bestell-Nr.	Sortiment	Geeignet für Drahtaußen-Ø	Typische Kabelquerschnitte in mm ²
STD 03 W / SA	A		
STD 03 W / SB	B	1,90 - 2,65 mm	0,75 - 1,00
STD 03 W / SAB	AB		
STD 06 W / SA	A		
STD 06 W / SB	B	2,60 - 3,50 mm	1,50 - 3,40
STD 06 W / SAB	AB		
STD 09 W / SA	A		
STD 09 W / SB	B	3,25 - 4,50 mm	2,50 - 6,00
STD 09 W / SAB	AB		
Bestell-Nr.	Ausführung		
ZUB 11	Sortimentstasche leer	10 Fächer	
ZUB 10	Sortimentstasche leer	20 Fächer	

Zur Eigenbestückung nach Anforderung

- Leicht zu plazieren
- Zusammenfaltbar

Sortimente A und B:

praktische Tasche mit 10 Einschubfächern, bestückt mit jeweils 3 Stäben (90 Markierer) insgesamt 900 Markierer, weiß

Sortiment A:

Zahlen 0 - 9

Sortiment B:

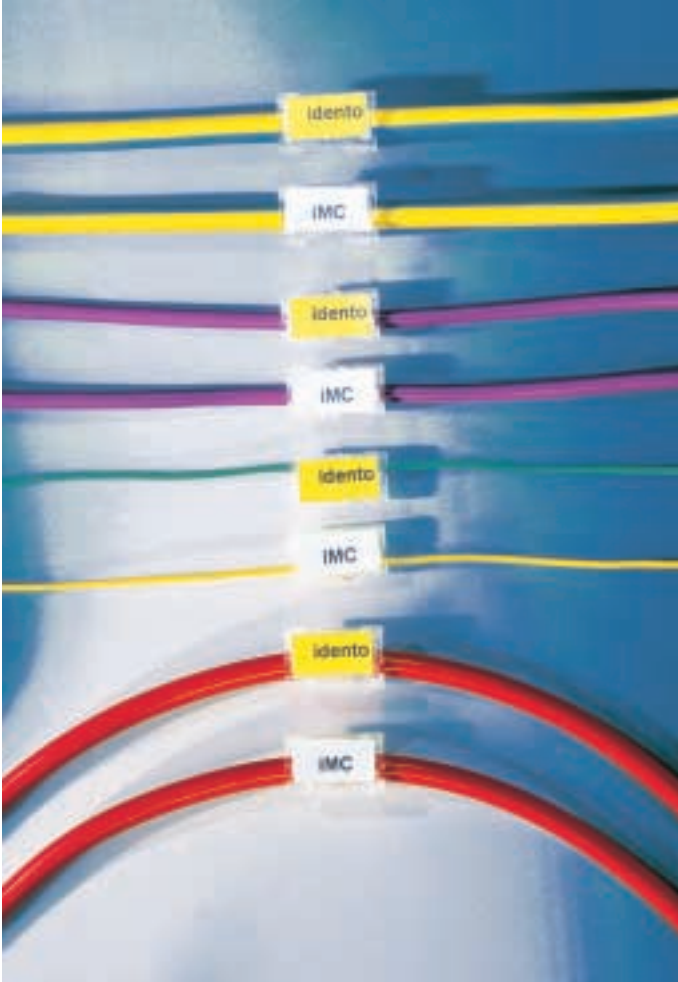
A, B, L, N, U, V, W, X, +, -

Sortiment AB:

praktische Tasche mit 20 Einschubfächern, bestückt mit den Sortimenten A und B, insgesamt 1.800 Markierer, weiß

Markier-Clip iMC

Mit dem sensationellen idento Markier-Clip iMC
setzen wir Maßstäbe in der Leiter-Kennzeichnung.



iMC
kennzeichnet
nachträglich:

- Unverlierbar
- Mehrstellig
- Ölbeständig
- Abriebfest
- Dauerhaft
- Lichtecht

Der Markier-Clip **iMC** ist ein transparenter, formbeständiger Kunststoffclip, der am Kabel oder an der Ader nachträglich und **dauerhaft** von Hand **schnell** und **einfach** festgeclippt wird. Der **idento** Einschubstreifen mit der Markierung wird vorher mit dem Laser- oder Thermotransferdrucker beschriftet und in den Clip gelegt. Dann wird der **iMC** einfach, dauerhaft und **schwer verrutschbar** am Leiter bzw. Kabel festgeschlossen.

Kabelmarkierung für die Beschriftung mit dem Laser- oder Thermotransferdrucker:

- Schnell und flexibel
- Nachträgliche Markierung
- Unverlierbar
- Dauerhaft und geschützt

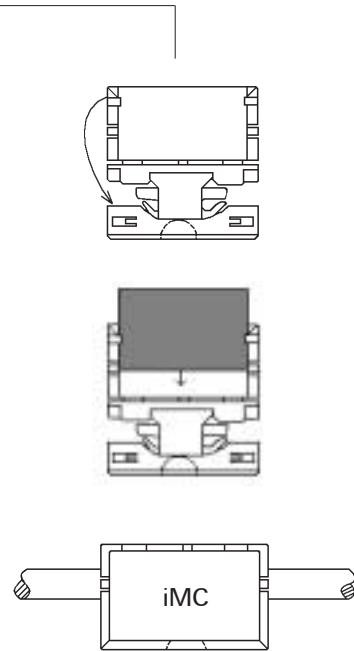
Markier-Clip iMC

Markier-Clip iMC

Bestell-Nr.	Für Kabel-Ø in mm	Typische Querschnitte in mm ²	Abmessung Länge/Breite in mm	Inhalt/ Packung
iMC 02	0,75 - 2,00	0,20 - 0,75	15/7,8	500 Stück
iMC 04	1,75 - 3,25	0,50 - 1,50	15/7,8	500 Stück
iMC 06	3,00 - 4,50	1,50 - 6,00	15/9,5	500 Stück
iMC 08	4,25 - 6,00	6,00 - 10,00	15/9,5	500 Stück

Material: Polypropylen transparent

Materialdaten siehe Seite 77



Beschriftungsetiketten iMC DIN A4

Beschriftbar mit Laserdrucker oder von Hand, Polyester (PE 219)

Bestell-Nr.	Farbe	Etikettenmaß (mm)	Etiketten/Bogen
iMC A4 ESG/W	1 Seite weiß 1 Seite gelb	6,4 x 12,2	560 Stück

Der Bogen kann in 2 DIN A5 - Bögen mit jeweils 280 Stück Etiketten getrennt werden.

Materialdaten siehe Seite 75

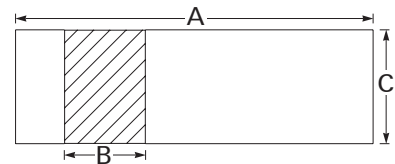


Die unverrutschbaren selbstlaminierenden Kabelmarkierer von idento.

Die idento Kabelmarkierer sind mit einem Schriftbild zur Bedruckung durch Thermotransferdrucker erhältlich. Diese Markierer **KMT** sind mit dem patentierten Andruckteil zur besseren Anbringung an das Kabel ausgestattet. Wir bieten mit dem kompletten iTS-Label-System hierfür abgestimmte Komponenten zur professionellen Kabelmarkierung an. (Thermotransferdrucker TTD ab Seite 31)



Bei den größeren Ausführungen (siehe Tabelle) sind bei idento selbstlaminierenden Kabelmarkierern **CSL/KMT** zusätzlich Perforationslinien angebracht. Diese ermöglichen erstens das Abreißen von ca. 10 mm am Ende des Markierers nach dem Aufbringen auf das Kabel (Perforation 1) und zweitens den Einsatz eines größeren Markierers auch bei kleineren Kabeldurchmessern. Perforation 2 kürzt auf 2/3 der Originallänge. (siehe Seite 22)



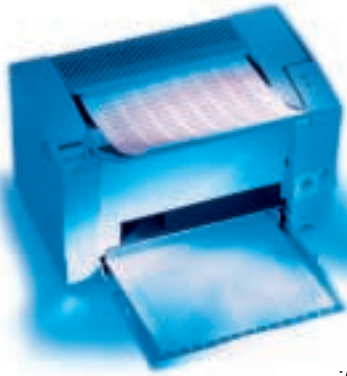
Kabelmarkierer KMT für Thermotransferdrucker

Bestell-Nr.	Materialstärke in mm	Markierhöhe mm A	Schriftfeldhöhe mm B	Markierbreite mm C	Bahnbreite der Rolle in mm	Max. Kabelaußen-Ø in mm	Markierer Reihe	Markierer Rolle	Rollenlänge in m	Perforation	
										1	2
KMT-02513VW	0,050	25	6	13	105	3	7	15.000	60,5	-	-
KMT-03423VW	0,050	34	14	23	105	6	4	12.500	118,8	-	-
KMT-03518VW	0,050	35	9	18	105	6	5	9.000	68,6	-	-
KMT-04023VW	0,050	40	10	23	105	7	4	6.000	65,3	-	-
KMT-05123VW	0,080	51	13	23	105	9	4	5.000	68,1	x	-
KMT-07323VW	0,080	73	18	23	105	15	4	4.000	76,2	x	x
KMT-07332VW	0,080	73	18	32	105	15	3	3.000	76,2	x	x
KMT-09832VW	0,080	98	26	32	105	20	3	2.000	67,7	x	x
KMT-15032VW	0,080	150	30	32	105	35	3	2.000	102,8	x	x

Material:
Selbstklebendes Weich-PVC, beschriftbar mit Thermotransferdrucker, (PV 404), 0,05 mm stark, (PV 406), 0,08 mm stark.

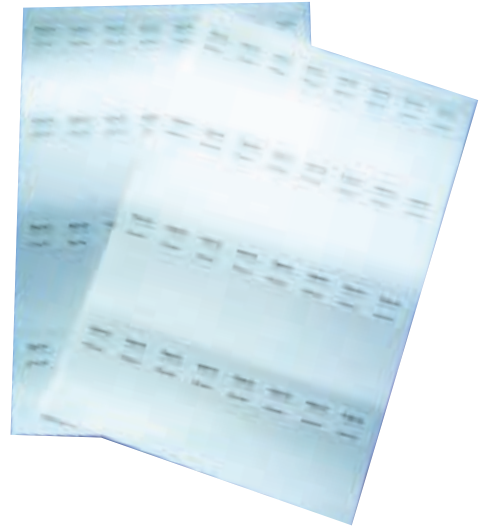
Materialdaten siehe Seite 76
Farbbänder siehe Seite 36 - 37

Selbstlaminierende Markierer CSL



idento Kabelmarkierer **CSL** sind zur Bedruckung mit handelsüblichen **Laserdruckern** geeignet.

Die Kabelmarkierer für Laserbedruckung bestehen aus einer hochwertigen, transparenten Polyesterfolie, die mit einem weißen opaken Beschriftungsfeld ausgestattet sind. Das Ergebnis ist eine saubere, kontrastreiche Beschriftung, die einfach und schnell auf Kabel aufgebracht werden kann. Durch das patentierte Andruckteil wird die Verschmutzung des Schriftfeldes verhindert.



Kabelmarkierer **CSL** ersetzen die KML-Kabelmarkierer.

Vorteile:

- Stapelverarbeitbar
- Symmetrisches Layout
- Markierer leichter abnehmbar

Kabelmarkierer CSL DIN A4 für Laserdrucker

Bestell-Nr.	Mark./ Bogen	Mat.- Stärke in mm	A	B	C	Mark./ Reihe	Max. Kabel- außen-Ø in mm	Perforation	
			Höhe in mm	Schrift- feldhöhe in mm	Breite in mm			1	2
CSL-02713PW	160	0,025	26,70	6,00	12,50	16	3	-	-
CSL-03418PW	88	0,025	33,90	8,50	18,18	11	5	-	-
CSL-03425PW	64	0,025	33,90	12,70	25,00	8	5	-	-
CSL-05525PW	40	0,025	55,00	12,70	25,00	8	11	x	-
CSL-06925PW	32	0,025	69,00	17,00	25,00	8	14	x	x
CSL-06933PW	24	0,025	69,00	22,00	33,33	6	13	x	x
CSL-09333PW	18	0,025	93,00	25,40	33,33	6	19	x	x
CSL-14033PW	12	0,025	140,00	25,40	33,33	6	34	x	x

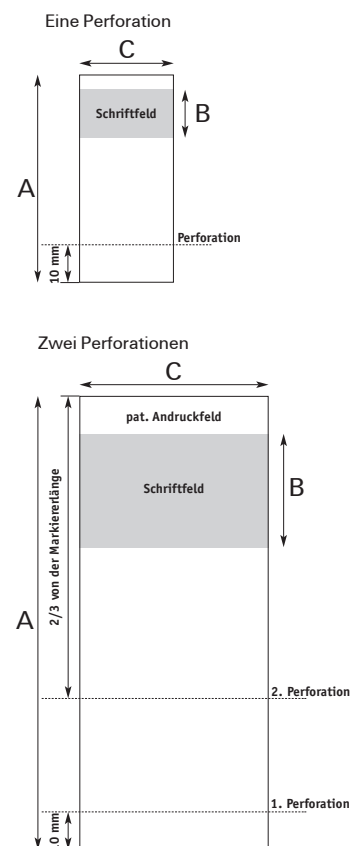
Material:

Transparente Polyesterfolie (PE 212), mit weißem Schriftfeld für die Beschriftung mit Laserdruckern.
Temperaturbereich -30 °C bis +120 °C.

Materialdaten siehe Seite 75

Anwendungsbeispiele:

Markieren von Drähten, Kabeln, Rohren und Schläuchen.
Die Kabelmarkierer sind mit farbigem Schriftfeld und in anderen Größen auf Anfrage erhältlich.



Selbstlaminierende Markierer KME

Kabelmarkierer KME: Unverrutschbar und Selbstlaminierend.

Die Bedruckung der Kabelmarkierer **KME** erfolgt durch handelsübliche **Matrixdrucker**. Als Zubehör liefern wir eine Beschriftungssoftware. Die Markierer sind bedingt UV-beständig, da Kabel, Material und Drucktinte Einfluß auf die Stabilität der Farbe haben (die Verwendung von Farbbändern mit anätzender Tinte wird empfohlen).

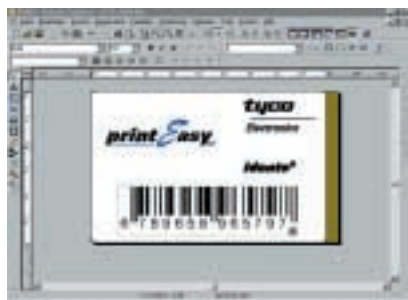
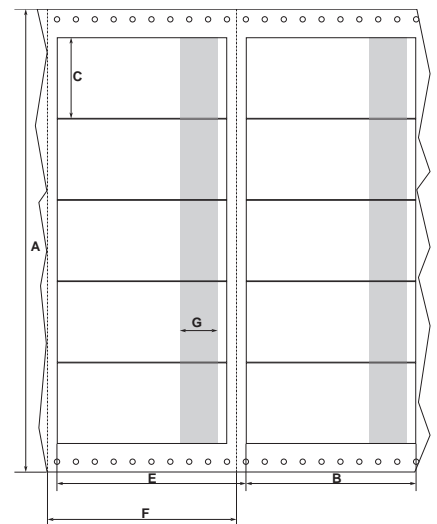


Sonderausführungen sind in unterschiedlichen Größen und Farben, mit und ohne Textedruck, erhältlich.

Kabelmarkierer für Matrixbedruckung KME											
Bestell-Nr.	Mark./ Bogen	Bogen		Markierer			Rastermaß		Perfor. F Zoll	Mark./ Reihe	Max. Kabel- außen-Ø in mm
		Höhe Zoll	Breite A mm	Höhe B mm	Breite C mm	Schriftf. G mm	vertik. E Zoll				
KME2-09328 VW	18	12	200	93	28	18	22/6	4	6	22	
KME6-04728 VW	24	6	250	47	28	15	12/6	6	8	8	
KME6-07228 VW	16	6	250	72	28	18	18/6	3	8	15	
KME6-14828 VW	8	6	250	148	28	28	36/6	6	8	36	
KME8-19856 VW	5	8	315	198	56	18	48/6	8	5	55	

Material: Selbstklebendes Weich-PVC, (PV 006), 0,08 mm dick

Materialdaten siehe Seite 75



Software Print Easy		
Bestell-Nr.	Beschreibung	Inhalt / Packung
PEP2	Softwareprogramm zur Etikettenerstellung unter WIN95/98, Windows NT4.x, ME und Windows 2000	1 Lizenz mit Handbuch

Demoversion erhältlich!

- "WYSIWYG" Bildschirmwiedergabe
- Alle unter Windows™ installierten True-Type Fonts wählbar
- Druckinterne Schriftarten verfügbar
- Alle gängigen Barcodes werden unterstützt
- Datenbankzugriff auf ASCII, dBase, Paradox, Excel, Access, sowie auf jede ODBC Datenbank mit 32bit-Treiber
- und vieles mehr

Selbstlaminierende Markierer BKM / TKM

- Die Kabelmarkierer **BKM/TKM zur Handbeschriftung** für die einfache, schnelle und dauerhafte Kabelkennzeichnung.
- Der Kabelmarkierer wird einfach um das Kabel gewickelt. Eine klare Folie **schützt** nun das Schriftfeld vor mechanischen Einflüssen.



Viele Größen, verschiedene Materialien; wir haben, was Sie brauchen

Der Markierer besteht aus

1. Patentiertem transparentem Andruckteil
2. Weißem Beschriftungsfeld
3. Transparentem Schutzteil

Und für die Montage bieten wir die handliche Taschenpackung für die Vor-Ort-Markierung. Paßt in jede Tasche oder Werkzeugkiste.

Kabelmarkierer / Bogen zur Handbeschriftung BKM

Bogenformat 150 x 230 mm	Diagramm			Maximale Kabel Ø mm	Markierer/Bogen
	A mm	B mm	C mm		
Bestell-Nr.	A mm	B mm	C mm	Maximale Kabel Ø mm	Markierer/Bogen
BKM 3823	38	10	23	7	40
BKM 7523	75	25	23	14	20
BKM 7546	75	25	46	14	10
BKM 15023	150	25	23	38	10
BKM 15046	150	25	46	38	5
BKM 23025	230	25	25	63	6
BKM 23050	230	25	50	63	3

Kabelmarkierer / Taschenpackung zur Handbeschriftung TKM

Bestell-Nr.	A mm	B mm	C mm	Maximale Kabel Ø mm	Markierer/Packung
Taschenpackung					
TKM 50	50	15	25	9	90
TKM 75	75	25	25	14	60
TKM 150	150	25	25	38	30
TKM 230	230	25	25	63	30



TKM 50 auch mit Beschriftungsfeld blau, gelb, grün und rot erhältlich

Material:

PV 006, selbstklebendes Weich-PVC, 0,08 mm stark

Materialdaten siehe Seite 75

Eigenschaften:

- Temperaturbeständig von - 30 °C bis + 120 °C
- Dauerhafte Klebkraft
- Resistent gegen Schmutz, Wasser, Alkohol, Öle auf Petroleumbasis

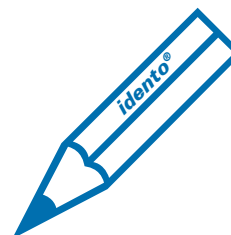
Bestellbeispiel:

TKM 50 RT
 |
 | Schriftfeld rot
 | Größe
 |
 | Taschenpackung

Zubehör

Bestell-Nr.	Beschreibung	Anzahl/Packung
ZUB-03	Bleistift	1 Stück

Ideal für die dauerhafte und UV-stabile Beschriftung mit Hand.



Farbbänder TTB / TTR

Alle hier aufgeführten Farbbänder sind speziell auf unsere Drucker und Produkte abgestimmt. Um eine optimale Beschriftung zu erreichen, empfehlen wir die Verwendung der spezifizierten Farbbänder. Diese Farbbänder zeichnen sich alle durch ihre hohe Abriebfestigkeit und Beständigkeit gegen Lösungsmittel und Chemikalien aus.

Die schwarzen Harzbänder **TTB** sind speziell für unsere Thermotransferetiketten aus Polyesterfolie ausgelegt. Sie ergeben einen optisch **hochwertigen Aufdruck**, der extrem kratzfest und gegen Umwelteinflüsse und vielen chemischen Substanzen beständig ist.

Thermotransfer - Farbbänder TTB

Thermotransfer - Farbbänder TTB für Drucker TTDxx schwarz		
in Harzqualität		
Farbseite innen, Kerndurchmesser 25,4 mm		
Bestell-Nr.	Rollenbreite in mm	Rollenlänge in m
TTB-060 SC/300	60	300
TTB-076 SC/300	76	300
TTB-084 SC/300	84	300
TTB-110 SC/300	110	300
TTB-128 SC/450	128	450
TTB-145 SC/450	145	450
TTB-170 SC/450	170	450



Zur kostengünstigen Bedruckung von Thermotransfer Kabelmarkierern KMT bzw. bei geringerer Anforderung an die Beständigkeit auf z.B. weißer Polyethylenfolie PY 001, empfehlen wir die schwarzen Wachs-/Harzbänder. Diese Farbbänder sind auf Anfrage lieferbar.

Thermotransfer - Farbbänder TTR farbig

Thermotransfer - Farbbänder TTR für Drucker TTDxx farbig		
in Harzqualität		
Farbseite innen, Kerndurchmesser 25,4 mm		
Bestell-Nr.	Rollenbreite in mm	Rollenlänge in m
TTR-110ff/300AQ600	110	300

Bestellbeispiel für blaues Farbband:

TTR-110 BL/300AQ600

Farbcode Tabelle	
Farbcode ff	Beschreibung
BL	blaues Farbband
GN	grünes Farbband
RD	rotes Farbband
WT	weißes Farbband



Diese Bänder bieten farbige Aufdrucke in kratz-fester Qualität. Farbliches Markieren und Kennzeichnen hilft Fehler zu vermeiden und ist jetzt noch einfacher.

Etiketten für Thermotransferdrucker EET

Etiketten EET

angestanz auf Rolle
Innenwicklung, Kerndurchmesser 76,2 mm

Bestell-Nr.	Etikettenhöhe in mm	Etikettenbreite in mm	Bahnbreite in mm	Etiketten/ Reihe	Etiketten/ Rolle
EET-0517..	5,08	16,51	80,00	4	10.000
EET-0538..	5,08	38,10	85,00	2	10.000
EET-0606..	6,35	6,35	85,00	12	10.000
EET-0615..	6,35	15,00	105,00	6	10.000
EET-0619..	6,35	19,05	85,00	4	10.000
EET-0623..	6,35	22,86	85,00	3	10.000
EET-0632..	6,35	31,75	70,00	2	10.000
EET-0638..	6,35	38,10	85,00	2	10.000
EET-0651..	6,35	50,80	56,00	1	3.000
EET-0676..	6,35	76,20	80,00	1	3.000
EET-0717..	7,40	17,00	105,00	5	10.000
EET-0818..	8,00	18,00	105,00	4	10.000
EET-0820..	8,00	20,00	105,00	4	10.000
EET-0825..	8,00	25,00	85,00	3	10.000
EET-0848..	8,00	48,00	56,00	1	3.000
EET-0880..	8,00	80,00	85,00	1	3.000
EET-0916..	9,00	16,00	105,00	5	10.000
EET-0920..	9,00	20,00	105,00	4	10.000
EET-0932..	9,35	31,75	70,00	2	10.000
EET-1056..	9,50	56,00	70,00	1	3.000
EET-1089..	9,50	89,00	105,00	1	3.000
EET-1113..	11,10	12,70	85,00	5	10.000
EET-1318..	12,70	18,00	105,00	4	10.000
EET-1325..	12,70	25,40	85,00	3	10.000
EET-1336..	12,70	36,00	80,00	2	10.000
EET-1555..	15,00	55,00	70,00	1	5.000
EET-1938..	19,05	38,10	85,00	2	3.000
EET-2338..	22,86	38,10	85,00	2	3.000
EET-2551..	25,40	50,80	56,00	1	3.000
EET-2570..	25,40	69,85	80,00	1	3.000
EET-2576..	25,40	76,20	80,00	1	3.000
EET-3270..	31,75	69,85	80,00	1	3.000
EET-3460..	34,00	60,00	70,00	1	2.500
EET-3774..	37,00	74,00	80,00	1	2.000
EET-4080..	40,00	80,00	85,00	1	3.000
EET-4590..	45,00	90,00	105,00	1	3.000
EET-5176..	50,80	76,20	80,00	1	3.000
EET-5270..	52,00	70,00	80,00	1	2.000
EET-52105..	52,00	105,00	107,00	1	1.000
EET-6090..	60,00	90,00	105,00	1	3.000
EET-150100..	150,00	100,00	105,00	1	1.000

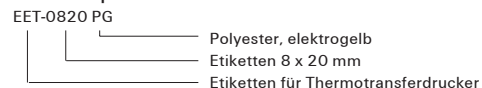
Hohe Anforderungen bei industriellen Kennzeichnungen erfordern erstklassiges Etikettenmaterial für den Einsatz als:

- Typenschilder für Maschinen und Geräte
- Leistungs- und Hinweisschilder im Anlagenbau
- Bauteile- und Gerätebeschriftung im Schaltschrankbau
- Kennzeichnung elektronischer Bauteile
- Kennzeichnung von Leiterplatten

Nur beste Klebstoffe garantieren dauerhaften Sitz. So sind die modifizierten Acrylatkleber unserer gelben Polyesterfolie PE 233 auch auf leicht öligen Oberflächen einsetzbar.

Neben den vorgestanzten Etiketten in vielen Standardformaten bieten wir Ihnen auch Endlosmaterial für noch **mehr Flexibilität** an. Eine durchgehende Längsschlitzung des Trägerpapiers sorgt für ein problemloses Verarbeiten der zugeschnittenen Etiketten.

Bestellbeispiel:



Etikettenmaterial EET endlos

Innenwicklung, Kerndurchmesser 76,2 mm
Trägerpapier rückseitig mit Längsschlitzung

Bestell-Nr.	Rollenbreite in mm	Rollenlänge in m
EET-M0080..	80,00	125,00
EET-M0105..	105,00	125,00
EET-M0125..	125,00	125,00

weitere Rollenbreiten auf Anfrage erhältlich

Materialien

Bezeichnung	Material	Beschreibung
PS	PE 230	Polyester silber, 0,05 mm
PW	PE 231	Polyester weiß, 0,05 mm
PG	PE 233	Polyester elektrogelb, 0,05 mm
PY	PY 001	Polyethylen weiß, 0,1 mm

Materialdaten siehe Seite 75 + 76

Spezialetiketten EET



Halten, wo es kein Halten mehr gibt.

Bei vielen technischen Anwendungen läuft für Etiketten nicht immer alles glatt. **Schwierige Untergründe** machen eine optimale Haftung oftmals zum Problem. idento hat durch eine **spezielle Klebstofftechnologie** die Lösung. Dadurch haften **Spezialetiketten EET** selbst dort, wo es normalerweise kein Halten mehr gibt – auf öligen, niederenergetischen Flächen, pulverlackbeschichteten und strukturierten Gehäusen oder Bauteilen aus Gusseisen.

Besondere Eigenschaften:

- Flexible Kennzeichnung auch auf schwierigen Untergründen
- Sehr anschmiegsam auch bei strukturierten Untergründen
- Hohe Endklebekraft, z. B. auf öligen und niederenergetischen Untergründen

Spezialetiketten EET aus Gewebe elektrogelb

Material	Bezeichnung	Beschreibung				
GW 233	GG (elektrogelb)	Polyamid elektrogelb; 0,15 mm	Materialdaten siehe Seite 73			
angestanz auf Rolle; Innenwicklung, Kerndurchmesser 76,2 mm						
Bestell-Nr.	Höhe in mm	Breite in mm	Bahnbreite in mm	Etiketten/ Reihe	Etiketten/ Rolle	
EET-0615 GG	6,35	15,00	105,00	6	10.000	
EET-0818 GG	8,00	18,00	105,00	4	10.000	
EET-0820 GG	8,00	20,00	105,00	4	10.000	
EET-0825 GG	8,00	25,00	85,00	3	10.000	
EET-0920 GG	9,00	20,00	105,00	4	10.000	
EET-1325 GG	12,70	25,40	85,00	3	10.000	

Spezialetiketten EET aus PVC silber

Material	Bezeichnung	Beschreibung				
PV 330	VS (Vinyl silber)	PVC silber; 0,1 mm	Materialdaten siehe Seite 76			
angestanz auf Rolle; Innenwicklung, Kerndurchmesser 76,2 mm						
Bestell-Nr.	Höhe in mm	Breite in mm	Bahnbreite in mm	Etiketten/ Reihe	Etiketten/ Rolle	
EET-1325 VS	12,70	25,40	85,00	3	10.000	
EET-1938 VS	19,05	38,10	85,00	2	3.000	
EET-2551 VS	25,40	50,80	56,00	1	3.000	
EET-3460 VS	34,00	60,00	70,00	1	2.500	
EET-4590 VS	45,00	90,00	105,00	1	3.000	
EET-6090 VS	60,00	90,00	105,00	1	3.000	
Endlosmaterial auf Rolle; Innenwicklung, Kerndurchmesser 76,2 mm; 5 mm Randstreifen abgezogen zum einfachen Abnehmen vom Träger						
Bestell-Nr.	Rollenbreite in mm	davon bedruckbar in mm	Rollenlänge in m			
EET-M0080 VS	85,00	80,00	125			
EET-M0100 VS	105,00	100,00	125			

Spezialetiketten EET

Einsatzmöglichkeiten speziell für das Thermotransfersystem:

- Typenschilder für Maschinen und Geräte
- Leistungs- und Hinweisschilder im Anlagenbau
- Bauteile- und Gerätebeschriftung im Schaltschrankbau
- Kennzeichnung elektronischer Bauteile

Da nur die besten Klebstoffe einen dauerhaften Sitz garantieren, wird unsere Standardproduktpalette erweitert um

- Polyamidgewebe in GW 233 (elektrogelb) **EET's siehe Seite 41**
- PVC-Folien PV 330 (silber), PV 331 (weiß), PV 337 (warngelb) **EET's siehe Seite 41+42**

Spezialetiketten EET aus PVC weiß

Material	Bezeichnung	Beschreibung	Materialdaten siehe Seite 76			
PV 331	VW (Vinyl weiß)	PVC weiß; 0,1 mm				
angestanz auf Rolle; Innenwicklung, Kerndurchmesser 76,2 mm						
Bestell-Nr.	Höhe in mm	Breite in mm	Bahnbreite in mm	Etiketten/ Reihe	Etiketten/ Rolle	
EET-0615 VW	6,35	15,00	105,00	6	10.000	
EET-0623 VW	6,35	22,86	85,00	3	10.000	
EET-0818 VW	8,00	18,00	105,00	4	10.000	
EET-1056 VW	9,50	56,00	70,00	1	3.000	
EET-1325 VW	12,70	25,40	85,00	3	10.000	
EET-1938 VW	19,05	38,10	85,00	2	3.000	
EET-2551 VW	25,40	50,80	56,00	1	3.000	
EET-5176 VW	50,80	76,20	80,00	1	3.000	
EET-6090 VW	60,00	90,00	105,00	1	3.000	
Endlosmaterial auf Rolle; Innenwicklung, Kerndurchmesser 76,2 mm; 5 mm Randstreifen abgezogen zum einfachen Abnehmen vom Träger						
Bestell-Nr.	Rollenbreite in mm	davon bedruckbar in mm	Rollenlänge in m			
EET-M0080 VW	85,00	80,00	125			
EET-M0100 VW	105,00	100,00	125			

Spezialetiketten EET aus PVC warngelb

Material	Bezeichnung	Beschreibung	Materialdaten siehe Seite 76			
PV 337	VGW (Vinyl warngelb)	PVC warngelb; 0,1 mm				
angestanz auf Rolle; Innenwicklung, Kerndurchmesser 76,2 mm						
Bestell-Nr.	Höhe in mm	Breite in mm	Bahnbreite in mm	Etiketten/ Reihe	Etiketten/ Rolle	
EET-2338 VGW	22,86	38,10	85,00	2	3.000	
EET-2551 VGW	25,40	50,80	56,00	1	3.000	
EET-2570 VGW	25,40	69,85	80,00	1	3.000	
EET-2576 VGW	25,40	76,20	80,00	1	3.000	
EET-3270 VGW	31,75	69,85	80,00	1	3.000	
EET-3460 VGW	34,00	60,00	70,00	1	2.500	
EET-3774 VGW	37,00	74,00	80,00	1	2.000	
EET-4080 VGW	40,00	80,00	85,00	1	3.000	
EET-4590 VGW	45,00	90,00	105,00	1	3.000	
EET-5176 VGW	50,80	76,20	80,00	1	3.000	
EET-5270 VGW	52,00	70,00	80,00	1	2.000	
EET-52105 VGW	52,00	105,00	105,00	1	1.000	
EET-6090 VGW	60,00	90,00	105,00	1	3.000	
EET-150100 VGW	150,00	100,00	105,00	1	1.000	
Endlosmaterial auf Rolle; Innenwicklung, Kerndurchmesser 76,2 mm; 5 mm Randstreifen abgezogen zum einfachen Abnehmen vom Träger						
Bestell-Nr.	Rollenbreite in mm	davon bedruckbar in mm	Rollenlänge in m			
EET-M0080 VGW	85,00	80,00	125			
EET-M0100 VGW	105,00	100,00	125			

Etiketten für Thermotransferdrucker EET

Dreieck-Etiketten EET

Material	Bezeichnung	Beschreibung		
PV 337	VGW (PVC warngelb)	PVC warngelb; 0,1 mm		
angestanzt auf Rolle; Innenwicklung, Kerndurchmesser 76,2 mm				
Bestell-Nr.	Seitenlänge Etiketten in mm	Bahnbreite in mm	Etiketten/ Reihe	Etiketten/ Rolle
EET-SL025 VGW	25,00	105,00	4	5.000
EET-SL050 VGW	50,00	105,00	2	1.000
EET-SL100 VGW	100,00	105,00	1	500

Materialdaten siehe Seite 76

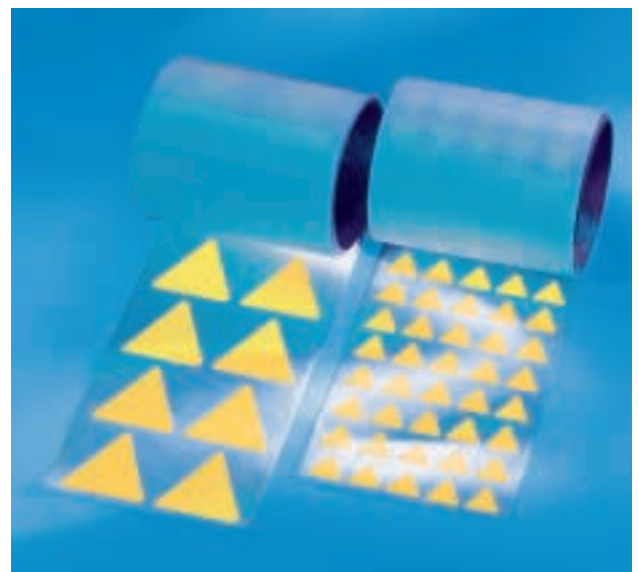
Warn- und Sicherheitsschilder werden häufig mit kundenspezifischen Aufdrucken (z.B. für Export) in geringeren Stückzahlen benötigt.

Mit unseren Dreieck-Etiketten **EET-SL** können diese schnell und effizient selbst gedruckt werden.

Der Kleber ist auch für schwierige Kunststoffoberflächen und sogar für leicht ölige Untergründe (z.B. verzinkte Stahlbleche im Schaltschrankbau) geeignet.

Durch neues Material noch bessere Eigenschaften:

- Sehr gut haftend auf schwierigen Untergründen wie z. B. Schaltschrankoberflächen
- Noch anschmiegsamer auf unebenen Untergründen
- Weiterhin hervorragend individuell bedruckbar



Etiketten EET auf Rolle aus Kapton weiß (KW)

Material	Bezeichnung	Beschreibung				
KP207	KW (Kapton weiß)	Polyimid Kapton weiß				
angestanzt auf Rolle; Innenwicklung, Kerndurchmesser 76,2 mm						
Bestell-Nr.	Höhe in mm	Breite in mm	Bahnbreite in mm	Etiketten/ Reihe	Etiketten/ Rolle	
EET-0517 KW	5,08	16,51	80,00	4	10.000	
EET-0538 KW	5,08	38,10	70,00	2	10.000	
EET-0606 KW	6,35	6,35	85,00	12	10.000	
EET-0615 KW	6,35	15,00	105,00	6	10.000	
EET-0619 KW	6,35	19,05	85,00	4	10.000	
EET-0623 KW	6,35	22,86	85,00	3	10.000	
EET-0632 KW	6,35	31,75	70,00	2	10.000	
EET-0638 KW	6,35	38,10	85,00	2	10.000	
EET-0651 KW	6,35	50,80	56,00	1	3.000	
EET-1113 KW	11,10	12,70	85,00	5	10.000	

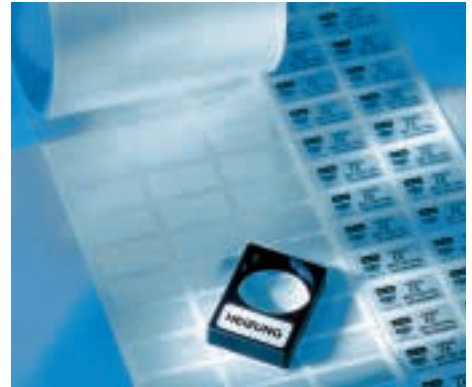
Materialdaten siehe Seite 74

Schalterbeschriftungs-Etiketten SET

Schalterbeschriftungs-Etiketten SET für Thermotransferdrucker

auf Rolle
Innenwicklung, Kerndurchmesser 76,2 mm

Bestell-Nr.	Etiketten- höhe in mm	Etiketten- breite in mm	Ecken- radius in mm	Bahn- breite in mm	Etiketten/ Reihe	Etiketten/ Rolle
SET-1227 PSL	12,00	26,50	2,3	90	3	1.000
SET-1526 PSL	14,50	26,00	1,0	90	3	1.000
SET-1827 PSL	17,50	26,50	1,0	90	3	1.000
SET-2222 PSL	21,80	21,80	1,8	90	3	1.000
SET-2727 PSL	26,50	26,50	2,3	90	3	1.000



Material: Polyester (PE 230) auf Polyethylen (PY 002) laminiert, 0,2 mm stark
Materialdaten siehe Seite 75 + 76



Bisher wurden Schilder zur Beschriftung von Schaltern und Tastern meist aufwendig graviert. Jetzt können Sie Beschriftungs-Etiketten **SET** mit unseren Drucksystemen selbst herstellen. Die besondere Folienoberfläche garantiert bei schwarzen Farbbändern in Harzqualität sehr kratzfesten und gegen viele Lösungsmittel beständige Aufdrucke.

Prüfplaketten PPT

Prüfplaketten PPT für Thermotransferdrucker

angestanzt auf Rolle
Innenwicklung, Kerndurchmesser 76,2 mm

Bestell-Nr.	Plaketten- durchmesser in mm	Bahnbreite in mm	Plaketten/ Reihe	Plaketten/ Rolle
PPT-15DFW/DFG	15,00	90	4	4.000
PPT-20DFW/DFG	20,00	90	3	3.000
PPT-25DFW/DFG	25,00	90	3	3.000
PPT-35DFW/DFG	35,00	90	2	1.500

Material: Dokumentenfolie weiß DFW oder gelb DFG (DF 004), 0,06 mm
Materialdaten siehe Seite 73

Produzieren Sie Ihre **firmenspezifischen Prüfplaketten PPT** in beliebiger Menge selbst. idento bietet vier praxiserprobte Größen aus 0,06 mm starken **fälschungssicheren** weißen oder gelben Dokumentenfolien, die bei Bedruckung mit Farbbändern in Harzqualität einen gegen Umwelteinflüsse und viele Lösungsmittel beständigen Aufdruck ergeben.

Farbige Harzbänder ermöglichen zusätzlich eine Differenzierung verschiedener Prüfzustände oder Prüfzyklen.

Bestellbeispiel:

PPT-35 DFG

— Dokumentenfolie gelb
— 35 mm Ø

— Prüfplaketten für Thermotransferdrucker



Laser-Etiketten LEB2

Unsere neuen **symmetrisch** gestalteten **Laseretiketten LEB2** garantieren korrektes Einlegen in den Papierschacht. Der Etikettenbogen kann in beiden Richtungen angelegt werden und ist für Stapelzug geeignet. Auch das mehrmalige Einziehen der Bögen zum Drucken von Teilmengen ist möglich.

Das **hohe Auflösungsvermögen** und ein **kontrastreiches** Druckbild der Laserdrucker setzen Qualitätsstandards. Für diese Technologie bieten wir spezielle Oberflächenbeschichtungen, die eine extrem **hohe Alterungsbeständigkeit** des Druckbildes gewährleisten.



- Symmetrisches Layout - von beiden Stirnseiten bedruckbar
- Etiketten leicht abnehmbar
- Stapelzugsfähig

Laseretiketten LEB2								
Bestell-Nr.	Etiketten/ Bogen	Etiketten		Rastermaß horizontal in mm	Reihen/ Bogen	Etiketten/ Reihe	Farbe	Material
		Höhe in mm	Breite in mm					
LEB2-0615 PG	480	6,00	15,00	18,00	48	10	gelb	PE 256
LEB2-0615 PW	480	6,00	15,00	18,00	48	10	weiss	PE 251
LEB2-0615 PS	480	6,00	15,00	18,00	48	10	silber	PE 250
LEB2-0818 PG	324	8,00	18,00	20,00	36	9	gelb	PE 256
LEB2-0818 PW	324	8,00	18,00	20,00	36	9	weiß	PE 251
LEB2-0818 PS	324	8,00	18,00	20,00	36	9	silber	PE 250
LEB2-0820 PG	288	8,00	20,00	23,00	36	8	gelb	PE 256
LEB2-0820 PW	288	8,00	20,00	23,00	36	8	weiss	PE 251
LEB2-0820 PS	288	8,00	20,00	23,00	36	8	silber	PE 250
LEB2-0825 PG	252	8,00	25,00	27,00	36	7	gelb	PE 256
LEB2-0825 PW	252	8,00	25,00	27,00	36	7	weiß	PE 251
LEB2-0825 PS	252	8,00	25,00	27,00	36	7	silber	PE 250
LEB2-0916 PG	320	9,00	16,00	18,00	32	10	gelb	PE 256
LEB2-0916 PW	320	9,00	16,00	18,00	32	10	weiss	PE 251
LEB2-0916 PS	320	9,00	16,00	18,00	32	10	silber	PE 250
LEB2-0920 PG	256	9,00	20,00	23,00	32	8	gelb	PE 256
LEB2-0920 PW	256	9,00	20,00	23,00	32	8	weiss	PE 251
LEB2-0920 PS	256	9,00	20,00	23,00	32	8	silber	PE 250
LEB2-1318 PG	198	13,00	18,00	20,00	22	9	gelb	PE 256
LEB2-1318 PW	198	13,00	18,00	20,00	22	9	weiss	PE 251
LEB2-1318 PS	198	13,00	18,00	20,00	22	9	silber	PE 250
LEB2-1325 PG	154	13,00	25,00	27,00	22	7	gelb	PE 256
LEB2-1325 PW	154	13,00	25,00	27,00	22	7	weiss	PE 251
LEB2-1325 PS	154	13,00	25,00	27,00	22	7	silber	PE 250

Materialdaten siehe Seite 75

Laser-Etiketten LEB

Für die Bedruckung durch Laserdrucker bieten wir Laser-Etiketten LEB auf DIN A4 Bögen gestanzt oder ungestanzt an. Das hohe Auflösungsvermögen und das kontrastreiche Druckbild von Laserdruckern setzen Qualitätsstandards. Für diese Technologie bieten wir spezielle Oberflächenbeschichtungen, die sehr hohe Resistenz gegen äußere Einflüsse und sehr hohe Alterungsbeständigkeit des Druckbildes gewährleisten. Ebenso haben wir Kleber und Trägermaterial für diese Anwendung weiterentwickelt, um alle Anforderungen industrieller Anwender jederzeit zu erfüllen.

Der vorhandene Rand und die zeilen- und spaltengerechte Formateinteilung ermöglichen die optimale Ausnutzung des gesamten Schriftfeldes der selbstklebenden Etiketten. Das Folienmaterial ist dicker als normales Papier. Wir empfehlen deshalb die Nutzung des Einzelblatteinzuges des Laserdruckers.



Laser-Etiketten Bogen LEB ungestanzt

Bestell-Nr.	Etiketten/ Bogen	Material	Beschreibung
LEB-A4 PFY	1	GW 201	Polyestergewebe, gelb
LEB-A4 PS	1	PE 200	Polyester, silber matt
LEB-A4 PGR	1	PE 202	Polyester, silbergrau, nicht leitend
LEB-A4 PW	1	PE 201	Polyester, weiß matt
LEB-A4 PG	1	PE 216	Polyester, gelb matt (elektrogelb)
LEB-A4 PGW	1	PE 213	Polyester, warngelb
LEB-A4 SS	1	SV 100	Sicherheitsfolie, silber
LEB-A4 KW	1	KP 200	Kapton, weiß
LEB-A4 PM	1	PE 205	Polyester, matt-transparent

Materialdaten siehe Seite 73 - 76

Mit diesen Bögen im DIN A4 Format haben Sie die Möglichkeit, Etikettengrößen individuell zu schneiden.

Schutzlaminat-Bogen LEB ungestanzt

Bestell-Nr.	Etiketten/ Bogen	Material	Beschreibung
LEB-A4 PK	1	PE 212	Polyester, Laminat transparent zum Schutz der Bedruckung gegen hohen mech. Abrieb oder aggressive Lösungsmittel

Materialdaten siehe Seite 75

Laser-Etiketten LEB

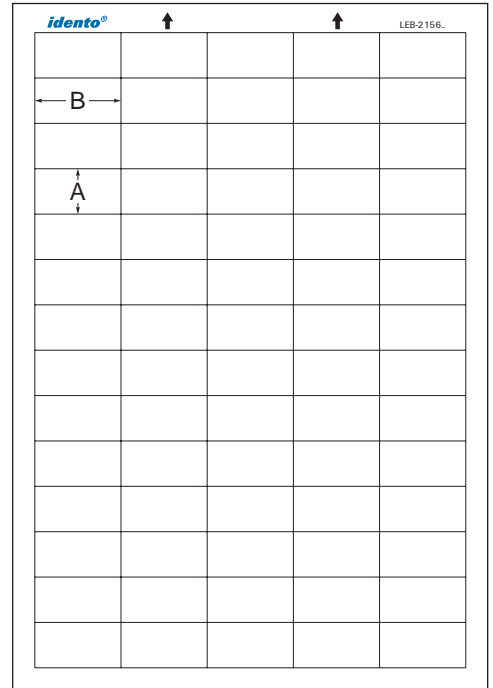
Laser-Etiketten LEB eckig

Typ II (nach Skizze)
Bogen Format DIN A4

Bestell-Nr.	Etiketten/ Bogen	Etiketten		Reihen/ Bogen	Etiketten/ Reihe
		Höhe A	Breite B		
LEB-0415..	792	4,23	15,24	66	12
LEB-0608..	1081	6,00	8,00	47	23
LEB-0615..	528	6,35	15,24	44	12
LEB-0619..	396	6,00	19,00	44	9
LEB-0636..	220	6,35	35,56	44	5
LEB-0818..	330	8,47	17,78	33	10
LEB-0820..	315	8,00	20,00	35	9
LEB-0825..	231	8,47	25,40	33	7
LEB-0851..	99	8,47	50,80	33	3
LEB-0876..	66	8,47	76,20	33	2
LEB-0884..	66	8,47	83,82	33	2
LEB-0916..	330	9,00	16,00	30	11
LEB-0920..	270	9,00	20,00	30	9
LEB-1318..	220	12,70	17,78	22	10
LEB-1325..	154	12,70	25,40	22	7
LEB-1336..	110	12,70	35,56	22	5
LEB-2156..	39	21,17	55,88	13	3
LEB-2540..	44	25,00	40,00	11	4
LEB-5320..	45	53,00	20,00	5	9

Sicherheitsfolie Silber (SS) als Standard ist nur in folgenden Abmessungen lieferbar:

LEB-0636SS
LEB-0851SS
LEB-0876SS
LEB-1325SS



Etiketten für Laserdrucker siehe auch Seite 54 (LEB 2).

Für die Kennzeichnungsetiketten auf Leiterplatten und Bauteilen in silber bieten wir Polyester silbergrau (PGR), elektrisch nichtleitend an.

Bestellbeispiel:
LEB-13 25 PGR

— Polyester, silbergrau
— 25,40 mm Breite
— 12,70 mm Höhe
— Laseretiketten

Materialien

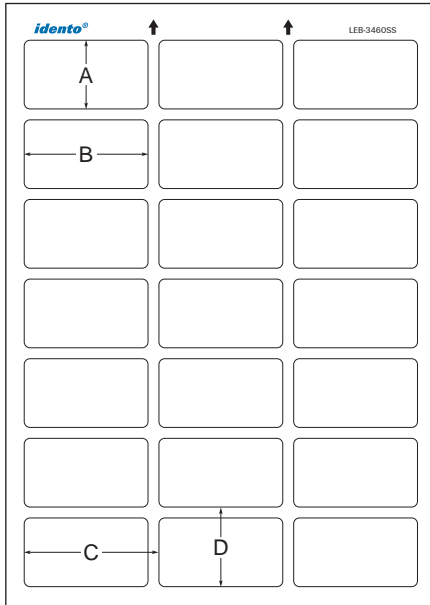
Bezeichnung	Material	Beschreibung
PS	PE 200	Polyester, silber 0,05 mm
PW	PE 201	Polyester, weiß matt 0,05 mm
PGR	PE 202	Polyester, silbergrau, 0,05 mm
PG	PE 216	Polyester, gelb matt 0,05 mm
PFY	GW 201	Polyestergewebe, gelb 0,10 mm
SS	SV 100	Sicherheitsfolie, silber 0,05 mm
KW	KP 200	Kapton, weiß matt 0,07 mm



Manipulationsanzeige
Sicherheitsfolie silbermatt (SS)
Für Typenschilder/Seriennummer

Materialdaten siehe Seite 73-76

Laser-Etiketten LEB



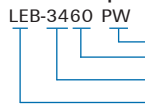
Laser-Etiketten LEB abgerundet

Typ I (nach Skizze)
Bogen Format DIN A4

Bestell-Nr.	Etiketten/ Bogen	Etiketten		Rastermaß		Reihen/ Bogen	Etiketten/ Reihe
		Höhe A	Breite B	horiz. C	vertikal D		
LEB-1040..	88	9,5	40	45,72	12,70	22	4
LEB-1743..	52	16,93	43,18	45,72	21,16	13	4
LEB-3460..	21	34	60	65,62	38,10	7	3
LEB-5270..	10	52	70	80,00	57,00	5	2
LEB-6090..	8	60	90	95,00	65,00	4	2

SS als Standard nur in LEB-3460 SS lieferbar!

Bestellbeispiel:

LEB-3460 PW

 Polyester, weißmatt
 60,0 mm Breite
 34,0 mm Höhe
 Laseretiketten



Anwendungsbeispiele:

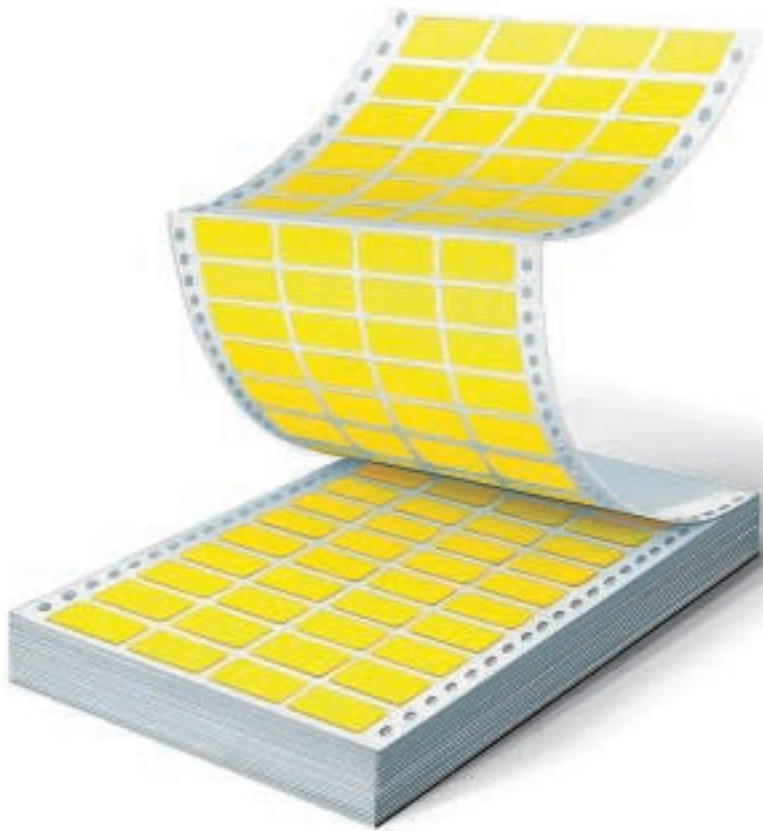
Kennzeichnung von elektrischen oder elektronischen
Komponenten, Geräte etc.

Materialien

Bezeichnung	Material	Beschreibung
PS	PE 200	Polyester, silber 0,05 mm
PW	PE 201	Polyester, weiß matt 0,05 mm
PGR	PE 202	Polyester, silbergrau, 0,05 mm
PG	PE 216	Polyester, gelb matt 0,05 mm
PFY	GW 201	Polyestergewebe, gelb 0,10 mm
SS	SV 100	Sicherheitsfolie, silber 0,05 mm
KW	KP 200	Kapton, weiß matt 0,07 mm

Materialdaten siehe Seite 73 - 76

Etiketten für Matrixdrucker EEB



idento bietet Ihnen ein maßgeschneidertes Sortiment computerbeschriftbarer Kennzeichnungssysteme für jede Anwendung. Damit sind Sie in der Lage, vorhandene EDV-Möglichkeiten noch besser auszunutzen. Für die Bedruckung mit Matrixdruckern eignen sich die selbstklebenden Etiketten EEB auf Endlos-Trägerpapier mit einer Standard-Bogenbreite von 200 mm. Sie gewährleisten einen universellen Einsatz auf schmalen (80 Zeichen) und breiten Druckern. Die Beschriftung ist mit üblichen und mit anätzenden Farbbändern möglich.



Matrix-Etiketten EEB aus Gewebe gelb

Bestell-Nr.	Etik./ Bogen	Bogen		Etiketten		Rastermaß		Perfor. F Zoll	Etik./ Reihe
		Höhe	Breite	Höhe	Breite	horiz.	vertikal		
		Zoll	A mm	B mm	C mm	D Zoll	E Zoll		
EEB 12-0615 GG	360	12	200	6	15	7/10	2/6	1	10
EEB 12-0619 GG	288	12	200	6	19	9/10	2/6	1	8
EEB 12-0820 GG	168	12	200	8	20	10/10	3/6	1	7
EEB 12-0915 GG	240	12	200	9	15	7/10	3/6	1	10
EEB 12-0918 GG	192	12	200	9	18	9/10	3/6	1	8
EEB 12-1026 GG	144	12	200	10	26	12/10	3/6	1	6
EEB 12-1119 GG	144	12	200	11	19	9/10	4/6	2	8

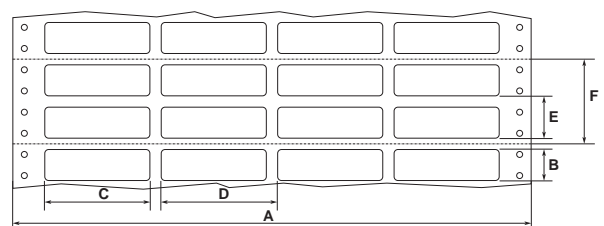
Anwendungsbeispiele:

Markieren von Betriebsmitteln, Geräten, Bauteilen, usw.

Material:

selbstklebendes PVC-beschichtetes Gewebe in gelb.
(GW 106), 0,15 mm dick, sehr gut beschriftbar.

Materialdaten siehe Seite 73



Prüfplaketten PRP

Prüfplaketten **PRP** dokumentieren Prüfungen und Kalibrierzustand von Prüfmitteln, Geräten und Anlagen. Prüfplaketten werden einzeln direkt auf das geprüfte Objekt geklebt oder auf die vorher aufgebrachte Grundplakette. Der Prüftermin wird mit einem Stift oder der Kerbzange markiert. Die Plaketten bestehen aus fälschungssicherer Dokumentenfolie. Beim Versuch, eine Plakette abzulösen, zerreißt sie unwiderruflich in kleine Teilchen.



PRP 06-10 SC



PRP 08-10



PRP 15-01



PRP 15-02



PRP 20-02

PRP's auch in der entsprechenden Jahresfarbe (siehe Seite 65) auf Anfrage lieferbar.



PRP 20-24 GN



PRP 35-25 RT

Prüfplaketten PRP

Bestell-Nr.	Plakettendurchmesser in mm	Plaketten pro Karte	Farbauswahl
PRP 06-10 SCxx	6	20	schwarz
PRP 08-10..xx	8	20	blau, gelb grün, rot
PRP 15-01..	15	10	blau, gelb grün, rot
PRP 15-02..xx	15	10	blau, gelb grün, rot
PRP 20-02..xx	20	8	blau, gelb grün, rot
PRP 20-24 GN	20	8	grün
PRP 25-22..02-07	25	6	blau, gelb grün, rot
PRP 25-22..04-09	25	6	blau, gelb grün, rot
PRP 35-20..	35	5	blau, gelb grün, rot
PRP 35-21..xx	35	5	blau, gelb grün, rot
PRP 35-22..02-07	35	5	blau, gelb grün, rot
PRP 35-22..04-09	35	5	blau, gelb grün, rot
PRP 35-25 RT02-06	35	5	rot
PRP 35-25 RT03-07	35	5	rot
PRP 35-25 RT04-08	35	5	rot
PRP 35-27 GN02-07	35	5	grün
PRP 35-27 GN03-08	35	5	grün
PRP 35-27 GN04-09	35	5	grün
PRP 35-28 BL02-07	35	5	blau
PRP 35-28 BL03-08	35	5	blau
PRP 35-28 BL04-09	35	5	blau
PRP 35-31 RT02-07	35	5	rot
PRP 35-31 RT03-08	35	5	rot
PRP 35-31 RT04-09	35	5	rot

Sonderanfertigung mit Firmenzeichen oder angepaßten Prüfintervalen sind möglich.

Individuelle Erstellung von Prüfplaketten siehe auch PPT für Thermotransferdrucker Seite 44.

Zeichenerklärung:

- .. = Farbauswahl
- BL für Blau
- GE für Gelb
- GN für Grün
- RT für Rot
- SC für Schwarz
- xx = Jahreszahl

Bei Bestellungen bitte die gewünschte Farbe und gegebenenfalls Jahreszahl oder Zeitraum angeben.

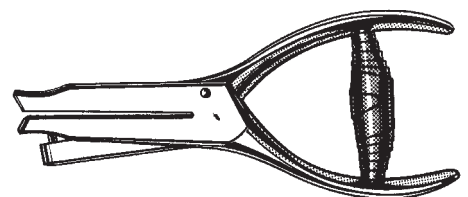
Bestellbeispiel:

PRP15-02RT03
 Jahr 2003
 Farbe Rot
 Durchmesser 15 mm
 Prüfplaketten

Kerbzange LZ

Bestell-Nr.	Kerbform
LZ 50	▲
LZ 51	●

Die handliche Arbeitshilfe kommt zum einfachen Markieren noch vor dem Ablösen der Plakette vom Träger zum Einsatz. Maultiefe 50 mm, vernickelt.



Prüfplaketten PRP / PRG



PRP 35-20



PRP 35-21



PRP 35-22



PRP 25-22

Material:

Selbstklebende Dokumentenfolie (DF 001 oder DF 002)

Materialdaten siehe Seite 73

Eigenschaften:

- Gute Haftung auf sauberen Untergrund
- Gut beschriftbar
- Beim Entfernen wird die Plakette zerstört
- Resistent gegen Wasser, aliphatische Lösungsmittel sowie Öle und Fette auf Petroleumbasis



PRP 35-27 GN



PRP 35-28 BL



PRP 35-31 RT



Grundplaketten PRG		
Bestell-Nr.	Abmessung in mm	Inhalt/ Packung
PRG 01	92 x 40	25 Stück
PRG 01/D	92 x 40	25 Stück
PRG 02	92 x 40	25 Stück
PRG 03	92 x 40	25 Stück

Die selbstklebenden Grundplaketten bestehen aus weißer beschriftbarer Kunststoffolie. Die Folie zeichnet sich durch gute Haftung aus und ist beschriftbar.

Material:

weißes PVC, 0,1 mm stark

PRG 01/D fälschungssichere Dokumentenfolie

Individuelle Firmeneindrücke als Sonderanfertigung möglich.

Geprüft

am.....

durch.....

gemäß §.....

nächste Prüfung

hier Prüfplakette einkleben

PRG 01

Prüfung

gemäß §.....

nächste Prüfung

hier Prüfplakette einkleben

PRG 02

Prüfung

gemäß §.....

nächste Prüfung

hier Prüfplakette einkleben

letzte Prüfung

PRG 03

PRG 01/D aus Dokumentenfolie

EEB / LEB / LEB 2 1:1 Abbildungen

Matrix-Etiketten EEB

EEB 12-0615GG

EEB 12-0619GG

EEB 12-1119 GG

EEB 12-0918 GG

EEB 12-0820 GG

EEB
12-0915 GG

EEB 12-1026GG

Laser-Etiketten LEB

LEB-2156..

LEB-2540..

LEB-0884..

LEB-0876..

LEB-1040..

LEB-3460..

LEB-1743..

LEB-5320..

LEB-0916..

LEB-0920..

LEB-0818..

LEB-0415..

LEB-0619..

LEB-0820..

LEB-0825..

LEB-0615..

LEB-1325..

LEB-0851..

LEB-1336..

LEB-1318..

LEB-0636..

LEB-
0608..

LEB-5270..

LEB-6090..

Laser-Etiketten LEB2

LEB2-0615..

LEB2-0818..

LEB2-0916..

LEB2-0825..

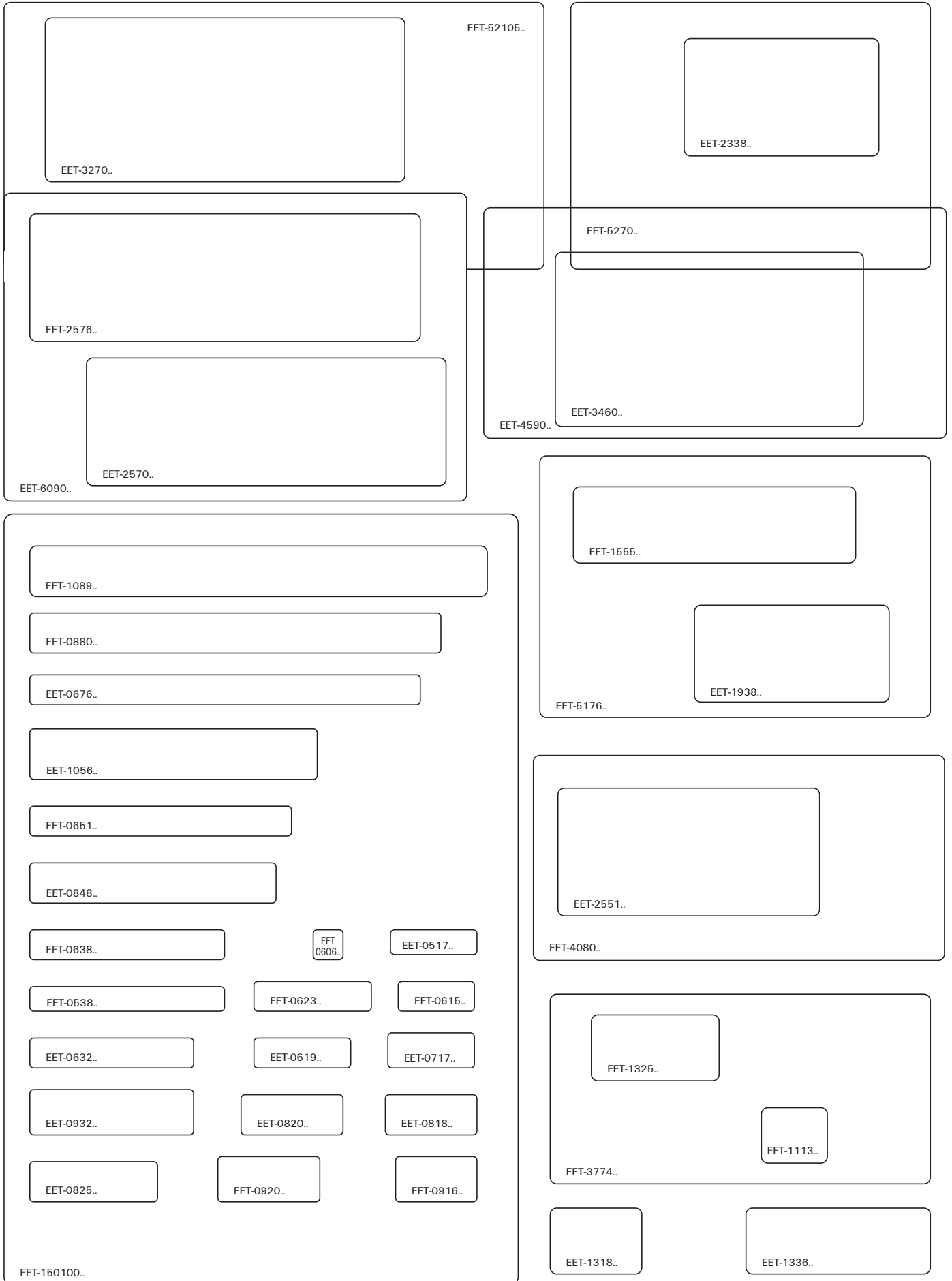
LEB2-0820..

LEB2-0920..

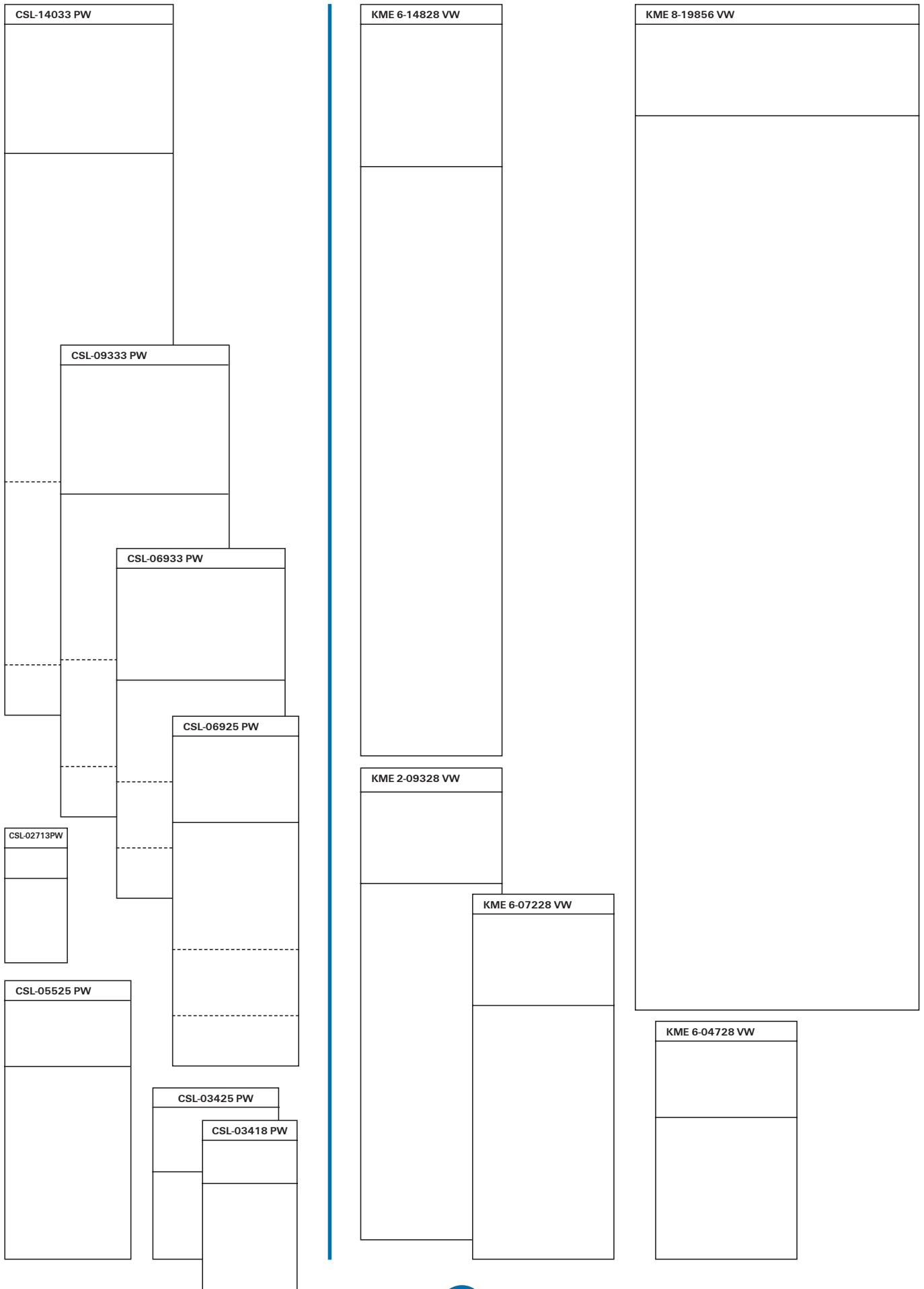
LEB2-1318..

LEB2-1325..

EET 1:1 Abbildungen



CSL / KME 1:1 Abbildungen



KMT / SET 1:1 Abbildungen

