

Rohr- und Kabeldicht- stopfen für Energie- und Glasfaserkabel





Rohr-Dichtstopfen für leere Rohre von D 46-162 mm

Kabel-Dichtstopfen für 1 Elektrokabel

Kabel-Dichtstopfen für 3 Elektrokabel

Kabel-Dichtstopfen für 4 Elektrokabel

Verschluss-Stopfen und Reduzierbuchsen zu 3- u. 4-fach Stopfen

Rohr-Dichtstopfen für leere Glasfaserkabel-Rohre D 18-46 mm

Rohr-Kabel-Dichtstopfen für 1 Glasfaserkabel

Rohr-Kabel-Dichtstopfen für 2 Glasfaserkabel



Rohr-Dichtstopfen für leere Rohre

Rohr-Dichtstopfen mit Ösenschraube zum Abdichten von leeren Rohren gegen Eindringen von Wasser und Schlamm vor der Kabelverlegung. Ganz Kunststoffausführung, korrosionsfest. Wasser- und luftdicht bis 0,5 bar (5 m Wassersäule). Einfaches Einsetzen und Entfernen von Hand, wiederverwendbar.

VPE = Verpackungseinheit

Code	Type	Ro-ID	VPE	kg
24012420	20D236U	46,0-60,0	12 St.	0,11
24012425	25D296U	60,0-75,0	12 St.	0,13
24012430	30D346U	76,0-88,0	12 St.	0,15
24012435	35D400U	87,0-102,0	12 St.	0,20
24012440	40D402U	100,0-110,0	8 St.	0,24
24012445	50D500U	117,0-127,0	8 St.	0,41
24012450	50D535U	127,0-136,0	8 St.	0,40
24012460	60D637U	148,0-162,0	8 St.	0,57



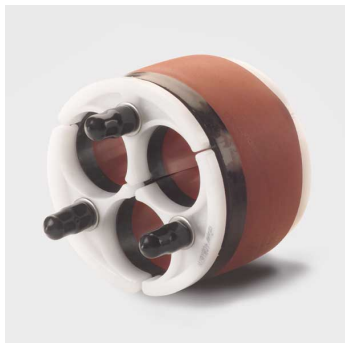
Rohr-Kabel-Dichtstopfen für 1 Elektrokabel

Rohr- und Kabel-Dichtstopfen für 1 Elektrokabel. Geteilte Ausführung, zerlegbar. Auch zum späteren Abdichten geeignet. Kunststoffausführung mit Edelstahlschrauben, korrosionsfest.

- Wasser- und luftdicht bis 0,5 bar (5 m Wassersäule).
- Ideal in Schächten, Gebäuden und Schränken.
- 2 kN Haltekraft am Kabel.
- Einfaches Einsetzen und Entfernen, wiederverwendbar.
- VPE = Verpackungseinheit.

Code	Type	Ro-ID	K-D	VPE	kg
24013110	21S136SG	50,0-53,0	33,0-35,0	12 St.	0,10
24013111	25S136SG	59,0-64,0	33,0-35,0	12 St.	0,13
24013112	25S157SG	59,0-64,0	35,0-40,0	12 St.	0,11
24013120	30S136S	77,0-80,0	30,0-34,0	12 St.	0,39
24013121	30S196SB	77,0-80,0	35,0-50,0	12 St.	0,41
24013122	30S204S	77,0-80,0	48,0-52,0	12 St.	0,39
24013130	30S136A	83,0-86,0	30,0-34,0	12 St.	0,51
24013131	30S196AB	83,0-86,0	35,0-50,0	12 St.	0,43
24013140	35S136S	89,0-93,0	30,0-34,0	12 St.	0,53
24013141	35S196SB	89,0-93,0	35,0-50,0	12 St.	0,54
24013150	40S136S	100,0-106,0	30,0-34,0	12 St.	0,71
24013151	40S196SB	100,0-106,0	35,0-50,0	12 St.	0,73
24013152	40S256SB	100,0-106,0	48,0-65,0	12 St.	0,69
24013153	40S291SB	100,0-106,0	65,0-74,0	12 St.	0,46
24013154	40S327SB	100,0-106,0	75,0-83,0	12 St.	0,38
24013160	40S136A	106,0-110,0	30,0-34,0	12 St.	0,83
24013161	40S196AB	106,0-110,0	35,0-50,0	12 St.	0,83

24013162	40S256AB	106,0-110,0	48,0-65,0	12 St.	0,78
24013171	50S256SB	128,0-136,0	48,0-65,0	6 St.	1,13
24013173	50S373SGB	128,0-136,0	80,0-95,0	6 St.	0,97
24013180	60S196SGB	153,0-161,0	35,0-50,0	6 St.	2,83
24013183	60S373SGB	153,0-161,0	80,0-95,0	6 St.	1,93



Rohr-Kabel-Dichtstopfen für 3 Elektrokabel

Rohr- und Kabel-Dichtstopfen für 3 Elektrokabel. Geteilte Ausführung, zerlegbar. Auch zum späteren Abdichten geeignet. Kunststoffausführung mit Edelstahlschrauben, korrosionsfest.

- Wasser- und luftdicht bis 0,5 bar (5 m Wassersäule).
- Ideal in Schächten, Gebäuden und Schränken.
- 3 kN Haltekraft am Kabel.
- Einfaches Einsetzen und Entfernen, wiederverwendbar.
- VPE = Verpackungseinheit.

Code	Type	Ro-ID	K-D	VPE	kg
24013307	35B136S	89,0-92,0	3 x 31-34	12 St.	0,31
24013310	40B122S	100,0-107,0	3 x 27-31	12 St.	0,54
24013312	40B136S	101,0-105,0	3 x 31-34	12 St.	0,52
24013316	40B167S	101,0-105,0	3 x 39-42	12 St.	0,43
24013320	40B142A	106,0-109,0	3 x 32-36	12 St.	0,57
24013324	40B167A	106,0-109,0	3 x 39-42	12 St.	0,48
24013344	50B192HG	124,0-127,0	3 x 45-49	6 St.	0,97
24013352	50B167SG	128,0-136,0	3 x 38-42	6 St.	1,10
24013370	60B142S	153,0-161,0	3 x 32-36	6 St.	0,66
24013372	60B167SG	153,0-161,0	3 x 38-42	6 St.	2,17
24013376	60B236SB	153,0-158,0	3 x 50-60	6 St.	1,45



Rohr-Kabel-Dichtstopfen für 4 Elektrokabel

Rohr- und Kabel-Dichtstopfen für 4 Elektrokabel. Geteilte Ausführung, zerlegbar. Auch zum späteren Abdichten geeignet. Kunststoffausführung mit Edelstahlschrauben, korrosionsfest.

- Wasser- und luftdicht bis 0,5 bar (5 m Wassersäule).
- Ideal in Schächten, Gebäuden und Schränken.
- 4 kN Haltekraft am Kabel.
- Einfaches Einsetzen und Entfernen, wiederverwendbar.
- VPE = Verpackungseinheit.

Code	Type	Ro-ID	K-D	VPE	kg
24013406	35Q126SG	89,0-92,0	4 x 29-32	12 St.	0,33
24013408	36Q126S	93,0-96,0	4 x 29-32	12 St.	0,36
24013410	40Q136H	98,0-102,0	4 x 30-34	12 St.	0,38
24013420	50Q167HG	124,0-127,0	4 x 39-42	6 St.	0,85

24013424	50Q136SG	128,0-136,0	4 x 30-34	6 St.	1,18
24013426	50Q167S	128,0-136,0	4 x 38-42	6 St.	0,70
24013432	60Q167HG	148,0-152,0	4 x 39-42	6 St.	1,73
24013440	60Q167SG	153,0-161,0	4 x 38-42	6 St.	1,78



Rohr-Dichtstopfen für Mehrfachrohre

Rohr-Dichtstopfen für Mehrfachrohre. Geteilte Ausführung, zerlegbar. Auch zum späteren Abdichten geeignet. Kunststoffausführung mit Edelstahlschrauben, korrosionsfest.

- Wasser- und luftdicht bis 0,5 bar (5 m Wassersäule).
- Ideal in Schächten, Gebäuden und Schränken.
- 5 kN Haltekraft am Kabel.
- Einfaches Einsetzen und Entfernen, wiederverwendbar.
- VPE = Verpackungseinheit.

Code	Type	Ro-ID	Mehrfachrohre	VPE	kg
24013470	40Q160SG-1	101,0-105,0	2xD 40+2xD 32	12 St.	0,41
24013474	45Q160SG-1	116,0-120,0	2xD 40+2xD 32	12 St.	0,65



Verschluss-Stopfen

Verschluss-Stopfen für nicht belegte Ausgänge in 3- und 4-fach Dichtstopfen. Kunststoffausführung. Wasser- und luftdicht bis 0,5 bar (5 m Wassersäule). Einfaches Einsetzen und Entfernen, wiederverwendbar.

VPE = Verpackungseinheit.

Code	Type	Ausgang-D	VPE	kg
24013610	136JMH136	30,0-36,0	12 St.	0,03
24013611	167JMH167	39,0-42,0	12 St.	0,02
24013612	192JMH192	44,0-48,0	12 St.	0,03



Reduzierbuchsen

Reduzierbuchsen für Ausgänge in 3- und 4-fach Dichtstopfen. Gummi anpassungsfähig. Wasser- und luftdicht bis 0,5 bar (5 m Wassersäule). Einfaches Einsetzen und Entfernen, wiederverwendbar.

VPE = Verpackungseinheit.

Code	Type	Ausgang-D	K-D	VPE	kg
24013810	136JMB038	31,0-34,0	6,0-10,0	12 St.	0,04
24013811	136JMB047	31,0-34,0	10,0-12,0	12 St.	0,08
24013812	136JMB055	31,0-34,0	12,0-14,0	12 St.	0,07
24013813	136JMB063	31,0-34,0	14,0-16,0	12 St.	0,07
24013814	136JMB075	31,0-34,0	16,0-19,0	12 St.	0,06
24013815	136JMB087	31,0-34,0	19,0-22,0	12 St.	0,05

24013816	136JMB094	31,0-34,0	22,0-24,0	12 St.	0,04
24013817	136JMB102	31,0-34,0	24,0-26,0	12 St.	0,04
24013818	136JMB110	31,0-34,0	26,0-28,0	12 St.	0,03
24013819	136JMB118	31,0-34,0	28,0-30,0	12 St.	0,02
24013822	142JMB055	33,0-36,0	12,0-14,0	12 St.	0,10
24013824	142JMB075	33,0-36,0	16,0-19,0	12 St.	0,08
24013825	142JMB087	33,0-36,0	19,0-22,0	12 St.	0,08
24013832	167JMB047	39,0-42,0	10,0-12,0	12 St.	0,09
24013836	167JMB087	39,0-42,0	19,0-22,0	12 St.	0,10
24013837	167JMB094	39,0-42,0	22,0-24,0	12 St.	0,09
24013838	167JMB102	39,0-42,0	24,0-26,0	12 St.	0,08
24013839	167JMB110	39,0-42,0	26,0-28,0	12 St.	0,07
24013840	167JMB118	39,0-42,0	28,0-30,0	12 St.	0,06
24013841	167JMB126	39,0-42,0	30,0-32,0	12 St.	0,05
24013842	167JMB136	39,0-42,0	32,0-35,0	12 St.	0,05
24013843	167JMB142	39,0-42,0	34,0-36,0	12 St.	0,04
24013844	167JMB150	39,0-42,0	36,0-38,0	12 St.	0,03
24013845	192JMB038	44,0-48,0	6,0-10,0	12 St.	0,05
24013846	192JMB047	44,0-48,0	10,0-12,0	12 St.	0,05
24013847	192JMB055	44,0-48,0	12,0-14,0	12 St.	0,05
24013848	192JMB063	44,0-48,0	14,0-16,0	12 St.	0,05
24013849	192JMB075	44,0-48,0	16,0-19,0	12 St.	0,05
24013850	192JMB087	44,0-48,0	19,0-22,0	12 St.	0,05
24013852	192JMB102	44,0-48,0	24,0-26,0	12 St.	0,05
24013853	192JMB110	44,0-48,0	26,0-28,0	12 St.	0,05
24013854	192JMB118	44,0-48,0	28,0-30,0	12 St.	0,05
24013855	192JMB126	44,0-48,0	30,0-32,0	12 St.	0,05
24013856	192JMB136	44,0-48,0	32,0-35,0	12 St.	0,05
24013857	192JMB142	44,0-48,0	34,0-36,0	12 St.	0,05
24013858	192JMB150	44,0-48,0	36,0-38,0	12 St.	0,05



Rohr-Dichtstopfen für leere Rohre

Rohr-Dichtstopfen mit Ösenschraube zum Abdichten von leeren Rohren gegen Eindringen von Wasser und Schlamm vor der Kabelverlegung. Ganz Kunststoffausführung, korrosionsfest. Wasser- und luftdicht bis 0,5 bar (5 m Wassersäule). Einfaches Einsetzen und Entfernen von Hand, wiederverwendbar.

- Wasser- und luftdicht bis 0,5 bar (5 m Wassersäule).
- Ideal in Schächten, Gebäuden und Schränken.
- Einfaches Einsetzen und Entfernen, wiederverwendbar.
- VPE = Verpackungseinheit.

Code	Type	Ro-ID	VPE	kg
24012408	07D100U	18,0-26,0	12 St.	0,02
24012410	10D104U	24,0-30,0	12 St.	0,03
24012412	12D148U	29,0-38,0	12 St.	0,04

24012415 15D183U 38,0-46,0 12 St. 0,05



Rohr-Kabel-Dichtstopfen für 1 LWL-Kabel

Rohr- und Kabel-Dichtstopfen für 1 LWL-Kabel. Geteilte Ausführung, völlig zerlegbar. Auch zum späteren Abdichten geeignet. Ganz Kunststoffausführung, korrosionsfest. Wasser- und luftdicht bis 0,5 bar (5 m Wassersäule). Einfaches Einsetzen und Entfernen von Hand, wiederverwendbar.

- Wasser- und luftdicht bis 0,5 bar (5 m Wassersäule).
- Ideal in Schächten, Gebäuden und Schränken.
- 2 kN Haltekraft am Kabel.
- Einfaches Einsetzen und Entfernen, wiederverwendbar.
- VPE = Verpackungseinheit.

Code	Type	Ro-ID	K-D	VPE	kg
24013006	07S035SB	19,8-21,8	5,1-8,9	12 St.	0,03
24013007	07S057SB	18,5-20,0	10,0-14,5	12 St.	0,04
24013009	09S050SB	23,5-26,0	9,0-12,7	12 St.	0,03
240130105	10S035SB	25,5-29,0	5,0-9,0	12 St.	0,04
24013011	10S057SB	25,5-29,0	9,0-14,5	12 St.	0,04
24013012	10S070SB	25,5-29,0	13,0-18,0	12 St.	0,04
24013013	11S057SB	28,0-32,0	9,0-14,5	12 St.	0,05
24013014	11S070SB	28,0-32,0	13,0-18,0	12 St.	0,05
24013016	12S035SB	31,0-34,5	5,0-9,0	12 St.	0,06
24013017	12S057SB	31,0-34,5	9,0-14,5	12 St.	0,06
24013018	12S070SB	31,0-34,5	13,0-18,0	12 St.	0,06
24013019	12S090SB	31,0-34,5	18,0-23,0	12 St.	0,05
240130190	13S097SB-1	33,8-37,1	8,9-24,6	12 St.	0,08
24013020	13S057SB	34,5-38,0	9,0-14,5	12 St.	0,07
24013021	13S070SB	34,5-38,0	13,0-18,0	12 St.	0,07
240130215	15S035SB	38,0-42,0	5,0-9,0	12 St.	0,08
24013022	15S057SB	38,0-42,0	9,0-14,5	12 St.	0,08
24013023	15S070SB	38,0-42,0	13,0-18,0	12 St.	0,07
24013024	15S090SB	38,0-42,0	18,0-23,0	12 St.	0,09
24013025	15S110SB	38,0-42,0	23,0-28,0	12 St.	0,07
24013028	20S057SB	46,0-50,0	9,0-14,5	12 St.	0,15
24013029	20S070SB	46,0-50,0	13,0-18,0	12 St.	0,15
24013030	20S090SB	46,0-50,0	18,0-23,0	12 St.	0,14
24013032	21S057SB	50,0-55,5	9,0-14,5	12 St.	0,15
24013033	21S070SB	50,0-55,5	13,0-18,0	12 St.	0,16
24013034	21S090SB	50,0-55,5	18,0-23,0	12 St.	0,14
24013035	21S110AB	50,0-55,5	23,0-28,0	12 St.	0,16



Rohr-Kabel-Dichtstopfen für 2 LWL-Kabel

Rohr- und Kabel-Dichtstopfen für 2 LWL-Kabel. Geteilte Ausführung, völlig zerlegbar. Auch zum späteren Abdichten geeignet. Ganz Kunststoffausführung, korrosionsfest. Wasser- und luftdicht bis 0,5 bar (5 m Wassersäule). Einfaches Einsetzen und Entfernen von Hand, wiederverwendbar.

- Wasser- und luftdicht bis 0,5 bar (5 m Wassersäule).
- Ideal in Schächten, Gebäuden und Schränken.
- 3 kN Haltekraft am Kabel.
- Einfaches Einsetzen und Entfernen, wiederverwendbar.
- VPE = Verpackungseinheit.

Code	Type	Ro-ID	1. Kabel-D	2. Kabel-D	VPE	kg
24013040	40ZGH12-12	40,0-41,0	11,0-12,0	11,0-12,0	12 St.	0,15
24013041	40ZGH12-13	40,0-41,0	11,0-12,0	12,0-13,0	12 St.	0,15
24013042	40ZGH12-14	40,0-41,0	11,0-12,0	13,0-14,0	12 St.	0,15
24013043	40ZGH12-15	40,0-41,0	11,0-12,0	14,0-15,0	12 St.	0,15
24013044	40ZGH12-16	40,0-41,0	11,0-12,0	15,0-16,0	12 St.	0,15
24013045	40ZGH12-17	40,0-41,0	11,0-12,0	16,0-17,0	12 St.	0,15
24013047	40ZGH13-13	40,0-41,0	12,0-13,0	12,0-13,0	12 St.	0,15
24013048	40ZGH13-14	40,0-41,0	12,0-13,0	13,0-14,0	12 St.	0,15
24013049	40ZGH13-15	40,0-41,0	12,0-13,0	14,0-15,0	12 St.	0,15
24013050	40ZGH13-16	40,0-41,0	12,0-13,0	15,0-16,0	12 St.	0,15
24013051	40ZGH13-17	40,0-41,0	12,0-13,0	16,0-17,0	12 St.	0,15
24013053	40ZGH14-14	40,0-41,0	13,0-14,0	13,0-14,0	12 St.	0,15
24013054	40ZGH14-15	40,0-41,0	13,0-14,0	14,0-15,0	12 St.	0,15
24013055	40ZGH14-16	40,0-41,0	13,0-14,0	15,0-16,0	12 St.	0,15
24013056	40ZGH14-17	40,0-41,0	13,0-14,0	16,0-17,0	12 St.	0,15
24013058	40ZGH15-15	40,0-41,0	14,0-15,0	14,0-15,0	12 St.	0,15
24013059	40ZGH15-16	40,0-41,0	14,0-15,0	15,0-16,0	12 St.	0,15
24013060	40ZGH15-17	40,0-41,0	14,0-15,0	16,0-17,0	12 St.	0,15
24013062	40ZGH16-16	40,0-41,0	15,0-16,0	15,0-16,0	12 St.	0,15
24013063	40ZGH16-17	40,0-41,0	15,0-16,0	16,0-17,0	12 St.	0,15
24013065	40ZGH17-17	40,0-41,0	16,0-17,0	16,0-17,0	12 St.	0,15
24013066	40ZGH17-18	40,0-41,0	16,0-17,0	17,0-18,0	12 St.	0,15
24013068	40ZGH19-12	40,0-41,0	18,0-19,0	11,0-12,0	12 St.	0,15